

Planitop Fine Finish



**Ultrafint strukturerat
avjämningsbruk för
betong; rekommenderas
för utsatta ytor**

ANVÄNDINGSOMRÅDE

Ultrafint strukturerad avjämningsmassa för invändiga och utvändiga ytor av poröppna eller ojämna betongkonstruktioner.

Några exempel på användning

- Avjämnning av ytdefekter i gjuten betong, som t.ex. grusansamlingar och övergjutningar.
- Glättning och slutbehandling av betongväggar före målning.
- Avjämnning av prefabricerade betongelement och delar som exempelvis stödmurar, balkar och pelare.

TEKNISKA EGENSKAPER

Planitop Fine Finish är ett ljusgrått, enkomponents, snabbhärdande, ultrafint strukturerat och cementhaltigt avjämningsbruk tillverkat av speciella bindemedel, utvald ballast, speciella tillsatsmedel och syntetiska polymerer enligt ett recept som utvecklats på MAPEIs forskningslaboratorier. Tack vare den speciella sammansättningen som erhålls då **Planitop Fine Finish** blandas med vatten bildas ett bruk med god vidhäftning som appliceras enkelt med spackel och underlättar slutbearbetningen med putsbräde. **Planitop Fine Finish** kan användas för att avjämna ytor ända ned till en tunn fin kant utan behov av vidhäftningsförmedlare. Produkten kan även appliceras i upp till 3 mm tjocka skikt. I bra väder

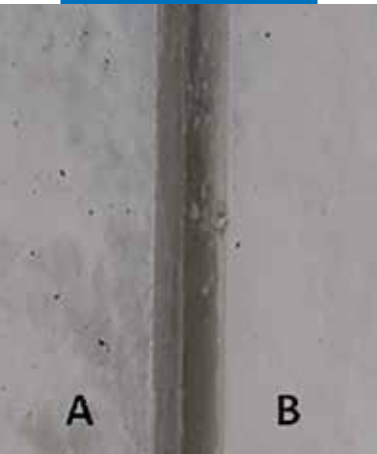
kan färgade ytbehandlingsprodukter från serierna **Elastocolor** och **Colorite** appliceras en vecka efter att **Planitop Fine Finish** applicerats.

Om du vill skydda underlaget och skapa en ytfinish med lämplig kulör utan att dölja ytans struktur appliceras den halvopaka färgen **Colorite Beton** som gör formsättningseffekten eller ytfinishen synlig.

Planitop Fine Finish uppfyller kraven i EN 1504-9 ("Betongkonstruktioner – Produkter och system för skydd och reparation – Del 9: Allmänna principer för val av produkter och system") och minimikraven i EN 1504-2 beläggning (C) enligt principerna MC och IR ("Ytskyddsprodukter för betong").

REKOMMENDATIONER

- Blanda inte **Planitop Fine Finish** med mer vatten än som rekommenderas och tillsätt aldrig vatten efter att produkten börjat härdas.
- Applicera inte **Planitop Fine Finish** i temperaturer under +5 °C.
- Tillsätt inte kalk, cement eller gips till **Planitop Fine Finish**.
- Applicera inte **Planitop Fine Finish** för att skydda hydrotekniska konstruktioner eller ytor som utsätts för nötning.
- Kontrollera innan **Planitop Fine Finish** appliceras att underlaget är fast och helt rent från damm.



Före (A) och efter (B) applicering av Planitop Fine Finish

- Använd eller applicera inte **Planitop Fine Finish** i stark vind eller på ytor som utsätts för direkt solljus.
- Applicera inte produkten på underlag som utsätts för stigande fukt.

APPLICERING

Förberedning av underlaget

Ytorna ska vara helt rena och fasta. Förbered underlagen genom att avlägsna alla lösa eller lossade områden av den befintliga ytbehandlingen med elverktyg. Rengör sedan ytorna där bruket ska appliceras med vatten så att alla spår av damm avlägsnas. I annat fall kommer bruket inte att fästa ordentligt. Vänta tills överflödigt vatten har avdunstat innan **Planitop Fine Finish** appliceras. Använd vid behov tryckluft eller svamp för att avlägsna stående vatten. Underlaget måste vara mättat med vatten, men ändå ha en torr yta (vattenmättad/yttorr). Applicera aldrig **Planitop Fine Finish** på underlag med ytvatten.

Om underlaget fortfarande är pulveraktigt efter rengöring saknas ytkohesion. Applicera i så fall en primer från Mapeis sortiment för att täta ytan (rådgör med vår avdelning för teknisk rådgivning).

Förberedning av bruket

Häll ungefär 8,0–8,4 liter vatten i en lämplig, ren behållare och tillsätt långsamt en 20 kg säck med **Planitop Fine Finish** under samtidig blandning. Blanda bruket grundligt i flera minuter och se samtidigt till att inget pulver fastnar på behållarens sidor eller botten.

Fortsätt blanda tills produkten är genomblandad (helt klumpfri). För att förhindra att för mycket luft dras in i blandningen rekommenderas en mekanisk blandare för detta arbetsmoment. Blandning för hand rekommenderas inte.

Applicering av bruket

Applicera ett upp till 3 mm tjockt skikt av bruk på den förberedda ytan med en gummispackel eller slät metallspackel. Jämna av ytan med **Planitop Fine Finish** med samma spackel eller ett fuktigt putsbräde några minuter efter applicering. Vid soligt eller blåsigtt väder samt i mycket varma områden ska vatten sprutas på ytan med avjämningsbeläggningen när den börjat stelna (när den är hanterbar). Fortsätt spruta vatten de närmaste dagarna tills bruket är genomhärdat. Därmed förhindras för snabb torkning och hygrometrisk krympning som kan orsaka sprickor.

SÄKERHETSÅTGÄRDER UNDER OCH EFTER APPLICERING

Inga särskilda försiktighetsåtgärder krävs om temperaturen ligger runt +20 °C. Förvara produkten på en sval plats i varm väderlek. Utsätt inte produkten för direkt solljus och använd kallt vatten för blandning.

I kall väderlek ska produkten förvaras i ett slutet utrymme med en temperatur på +20 °C och skyddas mot frost. Använd ljummet vatten för blandning. Efter appliceringen, speciellt i varmt eller blåsigtt väder, ska ytan med bruket skyddas så att vattnet inte avdunstar för snabbt. I annat fall kan det uppstå plastisk krympning som orsakar sprickor.

Rengöring

Tvätta av bruket från verktygen med vatten innan det härdar. När bruket härdat är det avsevärt svårare att rengöra och kan då endast avlägsnas mekaniskt.

ÅTGÅNG

Ca 1,2 kg/m² per mm tjocklek.

FÖRPACKNING

20 kg säckar.

LAGRING

Planitop Fine Finish kan lagras i 12 månader i sin originalförpackning på en torr plats. Om produkten lagras längre perioder kan härdningen ta längre tid, men detta har ingen inverkan på de slutliga egenskaperna. Denna produkt uppfyller kraven i förordning (EG) nr 1907/2006 (REACH) – bilaga XVII, punkt 47.

SÄKERHETSANVISNINGAR FÖR FÖRBEREDELSE OCH APPLICERING

För anvisningar angående säker hantering av våra produkter, se sista utgåvan av säkerhetsdatablad på vår hemsida www.mapei.se

PRODUKT FÖR PROFESSIONELL ANVÄNDNING.

VARNING

De tekniska rekommendationer och detaljer som framgår av denna produktbeskrivning representerar vår nuvarande kunskap om och erfarenhet av produkterna. All ovanstående information ska också betraktas som vägledande och föremål för utvärdering. Var och en som använder produkten måste på förhand försäkra sig om att produkten är lämplig för avsedd användning. Användaren ansvarar själv för om produkten används till andra ändamål än de rekommenderade eller vid felaktig användning.

Se senaste uppdaterade version av det tekniska databladet som finns tillgängligt på www.mapei.se

Planitop Fine Finish: ultrafint strukturerat avjämningsbruk för betong; rekommenderas för utsatta ytor i enlighet med EN 1504-2

TEKNISKA DATA (typiska värden)

PRODUKTBESKRIVNING

Konsistens:	fint pulver
Kulör:	ljusgrå
Max. kornstorlek (mm):	0,2
Volymdensitet (kg/m ³):	700
Torrsubstanshalt (%):	100

APPLICERINGSDATA (vid +23 °C och 50 % R.F.)

Blandningens kulör:	ljusgrå
Blandningsförhållande:	100 delar Planitop Fine Finish med 40–42 delar vatten (8,0–8,4 liter vatten per 20 kg säck)
Blandningens konsistens:	tixotrop – kan spacklas
Blandningens densitet (EN 1015-6) (kg/m ³):	1 600
Blandningens pH:	ca 12
Största tjocklek som kan appliceras (mm):	3
Appliceringstemperatur:	+5 °C till +35 °C
Blandningens brukstid:	ca 45 minuter
Härdningstid: – start: – slut:	ca 50 minuter ca 70 minuter
Minsta väntetid före målning med färgade ytbehandlingsprodukter från Elastocolor- eller Colorite-serierna:	7 dygn

SLUTEGENSKAPER (41 % blandningsvatten – 3 mm tjockt skikt)

Mekaniska egenskaper	Testmetod	Krav i enlighet med EN 1504-2 beläggning (C) enligt principerna MC och IR	Produktprestanda
Tryckhållfasthet (MPa):	EN 12190	krävs inte	5 (efter 1 dygn) 8 (efter 7 dygn) 12 (efter 28 dygn)
Böjdraghållfasthet (MPa):	EN 196/1	krävs inte	2 (efter 1 dygn) 3 (efter 7 dygn) 3,5 (efter 28 dygn)
Vidhäftning mot betong (underlag i betong typ MC 0,40) enligt EN 1766 (MPa):	EN 1542	för styva system utan trafik: ≥ 1,0 med trafik: ≥ 2,0	≥ 1 (efter 28 dygn)
Termisk kompatibilitet uppmätt som vidhäftning enligt EN 1542 (MPa): – frys-/töcykler med tösalter: – stormcykler:	EN 13687/1 EN 13687/2	för styva system utan trafik: ≥ 1,0 med trafik: ≥ 2,0	≥ 1 ≥ 1
Ogenomtränglighet uttryckt som permeabilitetskoefficient för fritt vatten (kg/m ² · t ^{0,5}):	EN 1062/3	W < 0,1	W < 0,1 – klass III (låg tengenomsläpplighet) enligt EN 1062-1
Genomtränglighet för vattenånga – ekvivalent lufttjocklek S _D (m):	EN ISO 7783/1	klass I S _D < 5 m klass II 5 m ≤ S _D ≤ 50 m klass III S _D > 50 m	S _D < 0,5 klass I (ångenomsläppande)
Brandmotstånd:	EN 13501-1	Euroklass	A2 – s1, d0

Planitop Fine Finish



JURIDISK INFORMATION

Innehållet i detta tekniska datablad får kopieras till ett annat projektrelaterat dokument, men det resulterande dokumentet får inte komplettera eller ersätta de krav som anges i det tekniska datablad som är giltigt vid tidpunkten då Mapeis produkt används. För de senaste tekniska databladerna och aktuell garantiinformation, besök vår webbplats på www.mapei.se

ALLA GARANTIER SOM MAPEI LÄMNAR FÖR DENNA PRODUKT UPPHÖR ATT GÄLLA OM ORDALYDELSEN ELLER KRAVEN I DETTA TEKNISKA DATABLAD ÄNDRAS PÅ NÅGOT SÄTT.

Alla referenser på produkten är tillgängliga vid förfrågan och på www.mapei.se

